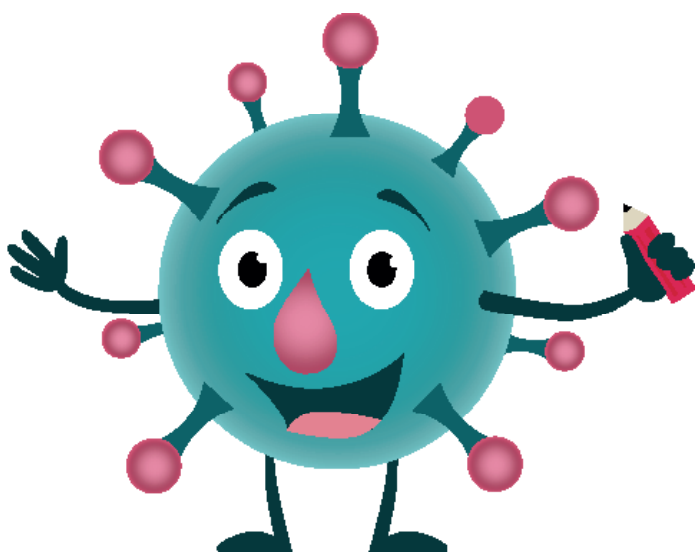


Afstandsopdrachten 2020  
Academie Haspengouw Beeld  
**1e en 2e graad**

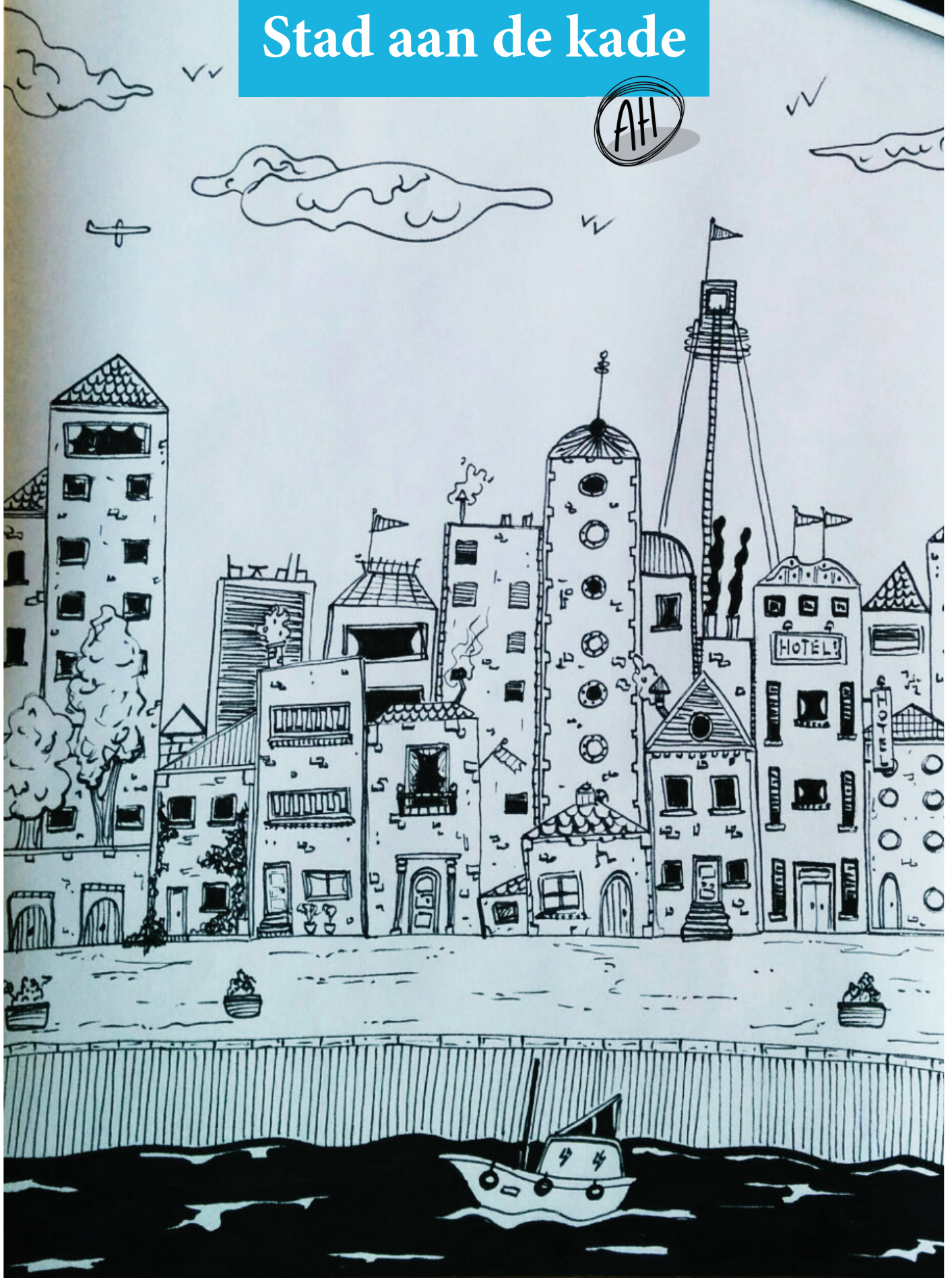
**Opdracht 10**  
**Stad aan de kade**

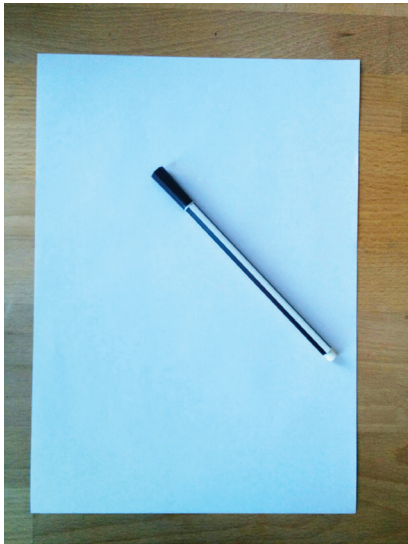


Academie  
Haspengouw

# Stad aan de kade

AH



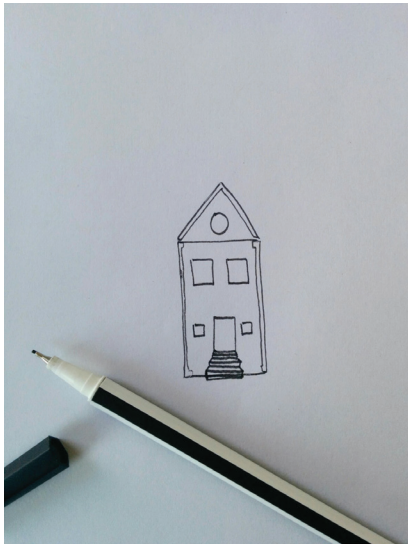


### Benodigheden:

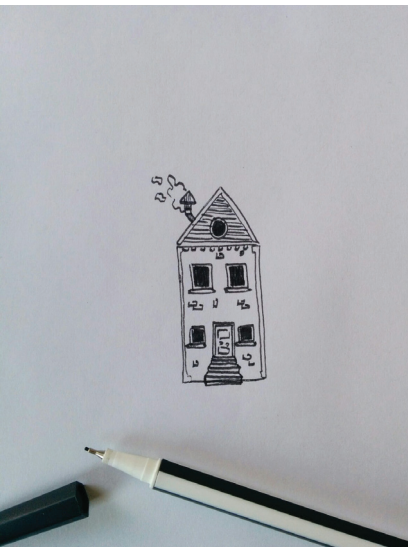
- Een blad papier
- Een fineliner (fijn stiftje)
- (eventueel potlood en gom)

### Opzet:

We gaan een stad aan de kade tekenen. Dit is een tekening waar je veel detail in kan steken, je kan er zelfs een zoektekening van maken door hier en daar dingen te verstoppen. Je mag eerst met een potlood oefenen maar de echte durvers mogen ook meteen met stift beginnen!

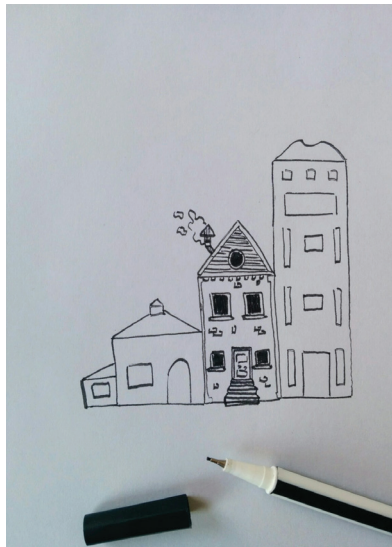


We beginnen met ons eerste gebouw. Denk eerst even na over de vorm: kies je voor een standaard huis, een groot appartement, een fabriek, ...? Teken eerst met heel simpele vormen de belangrijkste delen zoals ramen, deuren en het dak.



Hierna mag je dit gebouw volledig versieren met alle mogelijke details die je maar kan verzinnen: houten plankjes rond de ramen, vensterbanken, gordijnen, bloempotten op de vensterbank, houten hekjes, bakstenen op de muur, schoorstenen, vlagjes, lampen, noem maar op... .

Tip: ga eens buiten naar de gevel van jouw eigen huis kijken: wat voor details zie je allemaal? En bij de buren?



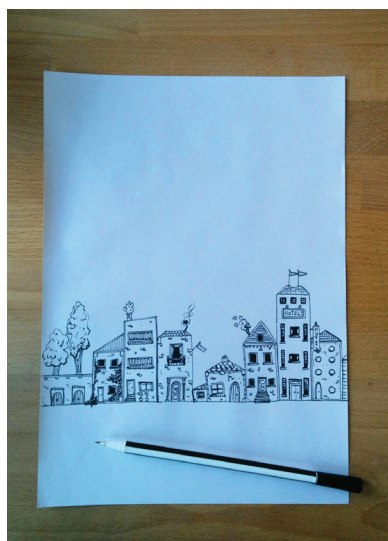
Wanneer ons eerste gebouw helemaal af is gaan we de burens hun woning tekenen. Begin eerst opnieuw met simpele vormen om de vorm van het gebouw en de plaats van de ramen en deuren te bepalen.

Let er wel op dat dit gebouw er anders uitziet dan jouw eerste, anders krijgen we maar een saaie stad. Je kan de nieuwe gebouwen super groot maken, of juist heel mini. Je kan een moderne villa tekenen of een oud kasteel... .



Vervolgens mogen ook deze gebouwen volledig afgewerkt worden. Probeer hier ook andere details uit: als jouw eerste gebouw kleine raampjes met gordijnen had, kan je nu misschien kiezen voor grote ramen met rolluiken, of veel planten aan het raam tekenen.

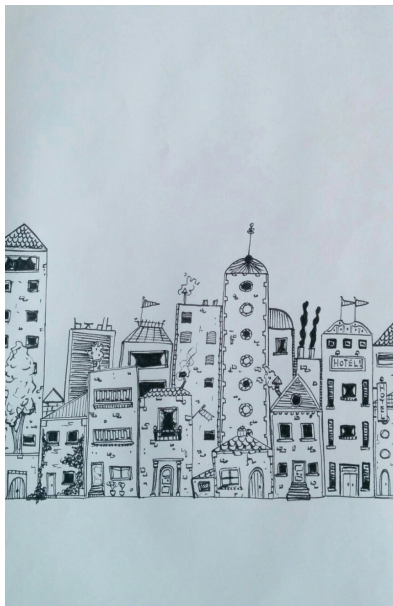
Tip: als je even geen inspiratie meer hebt: denk eens aan de verschillende soorten gebouwen die je in een stad kan terugvinden: een kerk, een hotel, een café, een appartement, een luxe villa, ... Al deze gebouwen zien er anders uit en dat maakt de stad net zo leuk.



Stap voor stap teken je gebouwen bij totdat jouw straat volledig af is. Zorg voor voldoende variatie zodat jouw stad zo uniek mogelijk is!



Hierna kan je aan een tweede straat beginnen. Net zoals in een echte stad zie je vaak achter de huizen andere grotere gebouwen opduiken. Deze zitten verstopt achter de eerste rij gebouwen maar steken er ver bovenuit omdat ze veel groter zijn. Denk eens even na waar je in jouw stad zulke grote gebouwen kan plaatsen.



Na de simpele vormen komen uiteraard weer de details. Let er goed op: soms gaan bepaalde details verdwijnen achter dingen die op de voorgrond staan en je dus al getekend hebt.



Wanneer jouw stad volledig af is mag je nog een straat en de kade toevoegen. Dit is een verhard stukje oever waar schepen vanop het water hun vracht kunnen laden en lossen. Als je een beetje leven in je stad wil mag je deze natuurlijk vol tekenen met inwoners: mensen die je aan de raampjes ziet zitten, iemand die zijn hond uitlaat, verkeer op de weg, op het water en in de lucht, ...

Jouw gemaakte tekening mag je zeker en vast doorsturen naar [info@ahbeeld.be](mailto:info@ahbeeld.be). Wij zijn zeer benieuwd om jullie creatieve resultaten te zien!

Veel plezier!

Wij zijn benieuwd naar het resultaat! Het afgewerkte kunstwerk mag je mailen naar [info@ahbeeld.be](mailto:info@ahbeeld.be). (Wij delen het op facebook.)