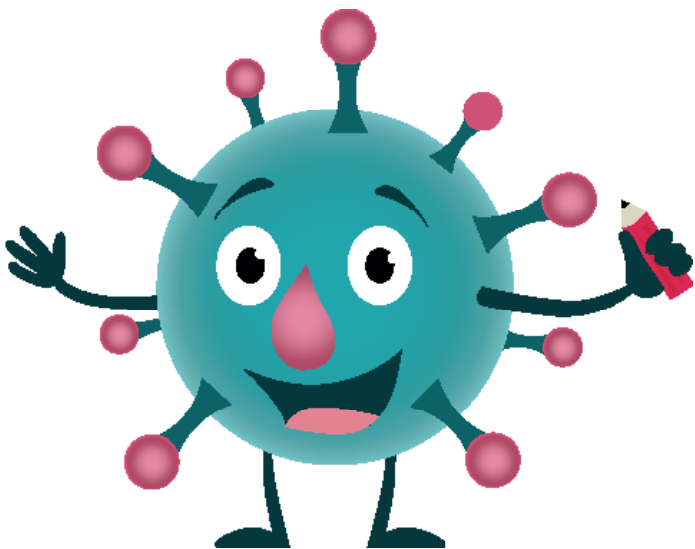


Afstandsopdrachten 2020
Academie Haspengouw Beeld
2e graad - audiovisueel atelier

Opdracht 9

Bergop bergaf



Bergop/bergaf

Benodigdheden: potlood, schaar, stiften of kleurtjes, krijtjes of verf, smartphone.

We gaan een filmpje maken waarin één of meerdere auto's door een heuvelachtig landschap rijden. We kiezen voor een heuvelachtig landschap omdat we de snelheid van de voertuigjes willen laten afwisselen. Zo gaan ze snel bergaf rijden en traag bergop.

We starten met de heuvelachtige lijn van het landschap te tekenen in potlood.



Je kan lage of hoge heuvels tekenen. Kies maar of je het realistisch wil aanpakken, of misschien lekker wil overdrijven door enorm hoge en lage stukken te tekenen. Daarna kleuren we het landschap en de lucht in. Om grote vlakken in te kleuren kan je best gebruik maken van droge pastels (veegkrijt), pandakrijt of waterverf. Als je waterverf gebruikt, moet je er wel op letten dat je een nieuwe kleur pas naast een vorige kleur mag schilderen als die gedroogd is. Anders loopt alles door elkaar.



Nu gaan we één of meerdere auto's tekenen. Meerdere auto's kunnen bv. mekaar inhalen of botsen.



Je kan veel leuke ideeën vinden door tekeningen van auto's op te zoeken op het internet. Teken ze klein genoeg zodat ze in je landschap passen! Omdat de voertuigjes kleiner getekend zijn, kleuren we ze in met stiften of kleurpotloden. Daarna knippen we ze uit. Als een tekening na het inkleuren wat minder duidelijk is, mag je ze altijd overlijnen met een dikke of dunne zwarte stift.

Denk ook na over leuke, beweegbare extra ideetjes voor in je landschap, zoals bv. rotsblokken, bomen, cactussen, verkeerspalen, enz. Net als onze auto's, gaan we ze tekenen, inkleuren en uitknippen.



Nu kan je het filmpje nog interessanter maken door wat extra gebeurtenissen te bedenken.



Voordat we onze foto's gaan maken moeten we aan 3 dingen denken:

1) we moeten onze achtergrond vastplakken aan de ondergrond (bv. tafel of vloer), zodat deze niet per ongeluk verschuift

2) we moeten onze camera (of smartphone) goed aan iets vastmaken, zodat we geen wiebelend filmpje krijgen

3) we moeten bij het nemen van de foto's, de auto's heel kleine stapjes opschuiven als ze naar boven rijden en iets grotere stapjes als ze naar onder rijden. Zo lijkt het dat ze wat trager bergop rijden dan bergaf.



Landschapjes kunnen heel overdreven zijn, verschillende kleuren hebben, verschillende soorten voorwerpen of hindernissen bevatten en met één of meerdere auto's gebruikt worden.





Als je een smartphone kan gebruiken, kan je het filmpje opnemen en afwerken met de handige gratis app 'Stop Motion Studio'.

Veel plezier!

Wij zijn benieuwd naar het resultaat! Het afgewerkte kunstwerk mag je mailen naar info@ahbeeld.be. (Wij delen het op facebook.)

